



2 KONCEPCJE PROJEKTOWE

NIE MASZ POMYSŁU NA OGRÓD?

Ja przygotuję dla Ciebie aż dwa!
Dwie koncepcje projektowe, różnorodne i
inne od siebie, pozwolą Ci łatwiej
zdecydować, jak chcesz, aby wyglądał
Twój ogród.



NATURALNY MINIMALIZM

To ulubiony styl w wkgardens

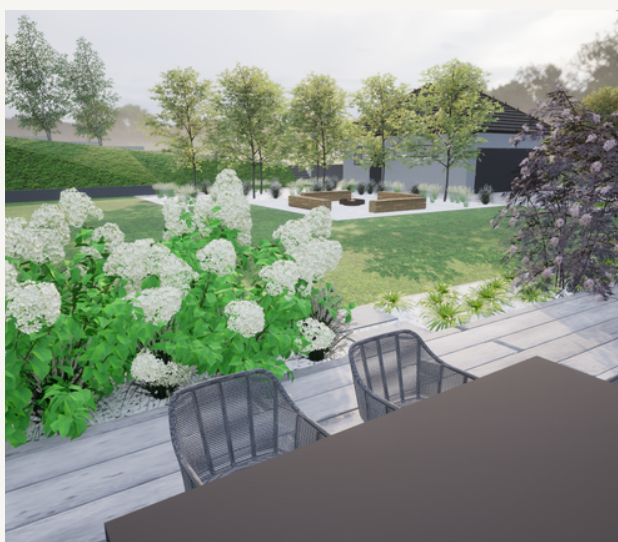


Prosta i nowoczesna forma ogrodu, pasująca do tego jak wyglądają współczesne domy - to jest to co najczęściej powstaje w mojej pracowni.

Z jednej strony minimalizm i nowoczesna forma, a z drugiej naturalność - to tylko z pozoru duet nie do pogodzenia.

W moich projektach, to co naturalne, przenika się z architektoniczną, nowoczesną formą, a ogród w niewymuszony sposób nawiązuje do tego, jak wygląda dom i jego wnętrza.

Dążę do tego, aby ogrody powstające w mojej pracowni były ponadczasowe i nie wychodziły z mody.



OGRÓD, W KTÓRYM MOŻESZ

uprawiać sport

odpoczywać

bawić się

smakować

relaksować się

pływać

grać

podziwiać

wyciszyć się

nasłuchiwać

być sam / sama

gotować

siać i sadzić

być sobą

przyjmować gości

doglądać



PLAN NASADZEN, LISTA ZAKUPOWA,
INSTRUKCJE I ZALECENIA



NIE ZNASZ SIĘ NA ROŚLINACH?

Nie musisz. Przygotuję plan nasadzeń w taki sposób, że z obsadzeniem ogrodu poradzisz sobie nawet samodzielnie. Oczywiście jeśli chcesz.

lista zakupowa pomoże Ci w zakupie roślin, a zalecenia pielęgnacyjne ułatwiają zapoznanie się z roślinami w ogrodzie i pielęgnacja w pierwszych sezonach.





MISJA

Każda przestrzeń wokół domu, bez wyjątku, ma potencjał na to, aby stać się wyjątkowym ogrodem. Jeśli jeszcze nie dostrzegasz potencjału swojej działki, to na początku naszej współpracy pomogę Ci go dostrzec.

Później szukam takich rozwiązań projektowych, dzięki którym potrzeby, wymagania, pragnienia i marzenia wszystkich użytkowników ogrodu zostaną zaspokojone. Ogród jest tylko wtedy dobrze zaprojektowany, jeśli każdy z jego opiekunów czuje się w nim jak u siebie i może realizować takie aktywności, jakie mu najlepiej służą.

Projektuję ogrody, w których chce się być.



Kiedy ogród jest dobrze zaprojektowany?



Każdy dojrzały ogród i wszystko to co w nim rośnie, pachnie, szumi, dojrzewa i przekwita, staje się miejscem, w którym ludzie, którzy z niego korzystają, przestają czuć się jego opiekunami i właścicielami, a po prostu uczestniczą w tej ogrodowej historii - wtedy wiem, że projekt spełnił swoje zadanie.

Dobrze zaprojektowany ogród:

- jest ponadczasowy,
- może się zmieniać ze zmieniającymi potrzebami właścicieli,
- jest łatwy w pielęgnacji i komfortowy,
- jest piękny przez cały rok.

Taka jest filozofia projektowania w wkgardens.

Katarzyna Wyssych



CO ZNAJDZIESZ W MOICH PROJEKTACH



miejsca wypoczynku, w
których się zatrzymasz



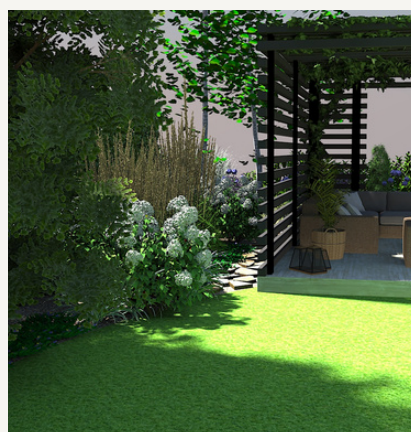
miejsca, gdzie powstają dobre
historie



miejsca, gdzie świetna
zabawa się nie kończy



miejsca, gdzie wszystko
smakuje wyjątkowo



miejsca, gdzie nie można się
nudzić



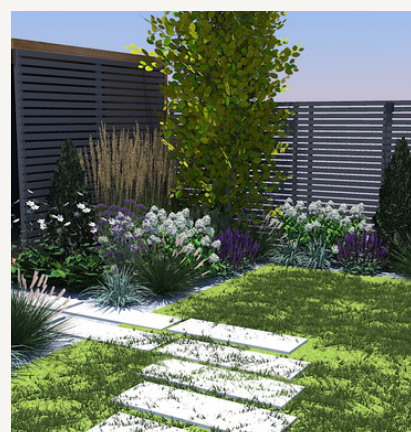
miejsca, gdzie jesteś sobą



miejsca, gdzie możesz być
sam / sama



miejsca wyjątkowych spotkań



miejsca, gdzie wszystko rośnie
w oczach

CO ZAWIERA PROJEKT OGRODU?



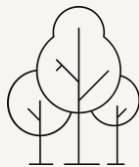
PLAN FUNKCJONALNY

Podział ogrodu na strefy użytkowe, wyznaczenie ciągów komunikacyjnych i rozmieszczenie elementów małej architektury. Ustalamy funkcje jakie ma spełniać ogród, jakie są konieczne do uwzględnienia oraz jakie mogą się pojawić z biegiem czasu. Tak sporządzony plan jest punktem wyjścia do dalszego projektowania.



PLAN NASADZEŃ

Plan nasadzeń, wykaz roślin z nazwami polskimi i łacińskimi, zdjęciami, zaleceniami pielęgnacyjnymi. Na planie nasadzeń znajdują się wszystkie rośliny, wymiarowane w swoich docelowych rozmiarach. W projekcie zamieszczam także wstępny kosztorys roślin. Na planach uwzględniam rośliny istniejące. Tak przygotowany plan będzie mógł wdrożyć w życie Wykonawca. A jeśli zdecydujesz się na samodzielną realizację, to plan nasadzeń pozwoli Ci bez wątpliwości przejść ten proces.



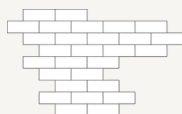
WIZUALIZACJE

Wizualizacje to dla mnie integralną część projektu. Ich sporządzanie jest czasochłonne, ale to doskonałe narzędzie, aby przedstawić Inwestorom mój pomysł i wizję Ich wymarzonego ogrodu. Dla Inwestorów wizualizacje są bardzo pomocne w wyobrażeniu sobie naszego wspólnego dzieła, zwłaszcza w sytuacjach gdy nie do końca są zaznajomieni z roślinami. Dlatego wizualizacja to dla mnie bardzo ważna część mojej pracy, dzięki niej mam pewność, że projekt idzie w dobrym kierunku.



TECHNIKALIA

Rozmieszczam każdą roślinę w projekcie, robie kosztorys roślin oraz zalecenia pielęgnacyjne. Projektuję ogrodzenie, nawierzchnie utwardzone, robię szkice i wizualizacje małej architektury ogrodowej. Wykonuję plan rozmieszczenia oświetlenia oraz projekt instalacji automatycznego nawadniania.



INSTALACJE

W projekcie uwzględniam oświetlenie ogrodu. W opisowej części projektu proponuje lampy, które pozwolą uzyskać efekt świetlny, który zaplanowałam, a na rysunkach zaznaczam rozmieszczenie lamp. Uwzględniam również instalację nawadniania ogrodu. System automatycznego nawadniania projektuję na podzespołach takich producentów jak RainBird i Hunter. Podpowiadam Klientom jakie rozwiązania techniczne trzeba uwzględnić, aby w ogrodzie zainstalować robota koszącego.



MAŁA ARCHITEKTURA

Inwestorzy zgłaszają się na różnych etapach tworzenia wymarzonego ogrodu. Zazwyczaj dom jest w trakcie budowy, ale zdarza się, że inwestycja dopiero ma się zacząć, jak również, że dom istnieje już kilka lat, a teren wokół jest w jakimś stopniu zagospodarowany. Zależnie od etapu inwestycji, mój projekt zawiera koncepcję nawierzchni utwardzonych z wyborem kostki, kamienia, plan ogrodzenia i wiaty śmietnikowej, rozmieszczenie pozostałych nawierzchni. W ramach projektu ogrodu proponuję elementy małej architektury, takie jak pergole, altany, drewniane, domki narzędziowe, letnie kuchnie. Przygotowuję rysunki koncepcyjne i wizualizacje, na podstawie których stolarze wiedzą co robić dalej.



ZALECENIA PIELEGNACYJNE

W części opisowej projektu, który ode mnie otrzymasz, znajdziesz spis wszystkich roślin i zalecenia pielęgnacyjne. W zaleceniach znajdziesz zdjęcie każdej rośliny, która znajdzie się w Twoim ogrodzie wraz z krótką charakterystyką i kluczowymi wskazówkami co do jej pielęgnacji. Jest to pomocne, jeśli nie do końca rozpoznasz i znasz rośliny. W zaleceniach znajdziesz podstawowe wskazówki: które rośliny są kwaśnolubne, które warto okryć na zimę, jak przycinać i kiedy, jak nawozić. W zaleceniach jest również kalendarz pielęgnacji trawnika, zalecenia pielęgnacyjne dla trawników z rolki i z siewu. Dla swoich Klientów przygotowałam także kalendarz pielęgnacji ogrodu na cały rok.



ŚCIEŻKA WSPÓŁPRACY

STACJONARNIE I ON LINE



ETAP PRZYGOTOWAŃ

- spotkanie z Klientem
- inwentaryzacja projektowa
- wycena projektu
- podpisanie umowy
- sporządzanie wytycznych projektowych



KONCEPCJA PROJEKTOWA

- 2 warianty koncepcji
- moodboard projektu - roślin i materiałów
- koncepcja 2D + szkice 3D



KONSULTACJE

- przedstwie koncepcji projektowych
- wprowadzenie uwag do wybranej koncepcji
- konsultacje
- przedstawienie ostatecznej koncepcji i jej zatwierdzenie przez Inwestorów

DOBÓR I KONSULTACJE ROZWIĄZAŃ, MATERIAŁÓW I ROŚLIN

- przygotowanie propozycji materiałów, rozwiązań i konsultacje
- propozycja roślin
- wybranie i zatwierdzenie ostatecznej listy materiałów i roślin



PROJEKT WYKONAWCZY

- sporządzenie rysunków technicznych: plan zagospodarowania ogrodu, plan nasadzeń, plany nawierzchni, ogrodzeń, instalacji i inne
- sporządzenie części opisowej projektu, gdzie przedstawione są wszystkie zastosowane rozwiązania, zalecenia pielęgnacyjne i wstępny kosztorys roślinności



WIZUALIZACJE 3D

- wizualizacje 3D z uwzględnieniem zaprojektowanych roślin i rozwiązań

PRZEKAZANIE PROJEKTU I ROZLICZENIE



NADZÓR AUTORSKI NAD PROJEKTEM

OFERTA

STACJONARNIE I ON LINE



PAKIET PODSTAWOWY

- inwentaryzacja terenu;
- 2 koncepcje projektowe w 2D
- 2 tury poprawek;
- plan funkcjonalno – przestrzenny;
- wizualizacja szkicowa w 3D;
- moodboard projektu – materiały i styl, rośliny;
- szczegółowy plan nasadzeń (projekt 2D z listą roślin);
- rozmieszczenie i propozycje elementów małej architektury;
- projekt wymiarowania ogrodu;
- projekt nawierzchni, wykaz materiałów;
- wytyczne do założenia ogrodu;
- poradnik „JAK DBAĆ O SWÓJ OGRÓD”;
- całe opracowanie w pdf oraz wydrukowane fizycznie.



PAKIET ROZSZERZONY

- inwentaryzacja terenu;
- 2 koncepcje projektowe w 2D;
- 2 tury poprawek;
- plan funkcjonalno – przestrzenny;
- wizualizacja szkicowa w 3D oraz końcowe wizualizacje realistyczne;
- moodboard projektu – materiały i styl, rośliny;
- szczegółowy plan nasadzeń (projekt 2D z listą roślin);
- rozmieszczenie i propozycje elementów małej architektury, wykaz elementów małej architektury;
- projekt wymiarowania ogrodu;
- projekt nawierzchni, wykaz materiałów;
- plan oświetlenia ogrodu, dobór lamp, wykaz materiałów;
- projekt nawadniania ogrodu, wykaz materiałów;
- wytyczne do założenia ogrodu;
- poradnik „JAK DBAĆ O SWÓJ OGRÓD”;
- szacunkowy kosztorys materiału roślinnego;
- całe opracowanie w pdf oraz wydrukowane fizycznie.



OFERTA

STACJONARNIE I ON LINE



CENNIK

| powierzchnia [m ²] * | Pakiet podstawowy | Pakiet rozszerzony |
|----------------------------------|-----------------------------|-----------------------------|
| do 200 | 1100,00 zł | 1500,00 zł |
| 201 - 300 | 1300,00 zł | 1800,00 zł |
| 301 - 400 | 1500,00 zł | 2100,00 zł |
| 401 - 500 | 1700,00 zł | 2400,00 zł |
| 501 - 600 | 2000,00 zł | 2700,00 zł |
| 601 - 700 | 2200,00 zł | 3000,00 zł |
| 701 - 800 | 2500,00 zł | 3300,00 zł |
| 801 - 900 | 2800,00 zł | 3600,00 zł |
| 901 - 1000 | 3200,00 zł | 3900,00 zł |
| powyżej 1000 | Cena ustalana indywidualnie | Cena ustalana indywidualnie |

* POWIERZCHNIA CAŁEJ DZIAŁKI, NIE ODLICZAJĄC POWIERZCHNI ZABUDOWAŃ

PODANE CENY SĄ CENAMI NETTO

NINIEJSZY CENNIK MA CHARAKTER INFORMACYJNY I NIE STANOWI OFERTY HANDLOWEJ W W ROZUMIENIU ART.66 PAR. 1 KODEKSU CYWILNEGO. ZASTRZEGAMY SOBIE PRAWO ZMIANY PODANYCH CEN